

INFORME TÉCNICO DIARIO Nº 304

El IDEAM comunica al Sistema Nacional de Gestión del Riesgo (SNGR) y al Sistema Nacional Ambiental (SINA).

Bogotá D. C., Domingo 30 de octubre de 2016.

Hora de actualización:
12:40 p. m. HLC



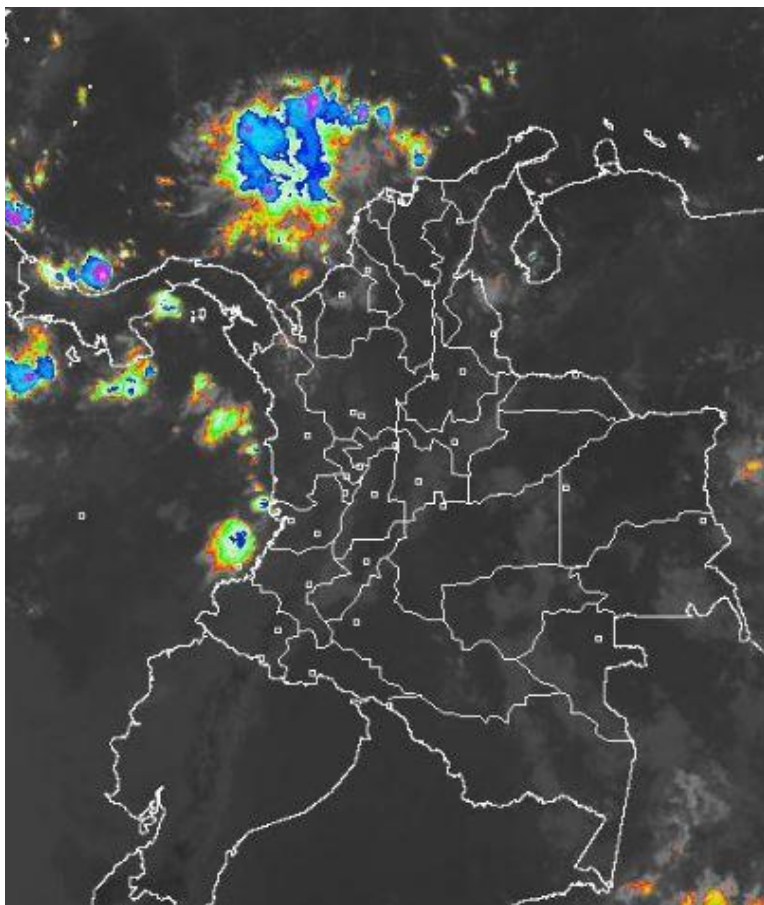
CONDICIONES HIDROMETEOROLÓGICAS ACTUALES

En las últimas 24 horas las precipitaciones se han concentrado en zonas de la región del Caribe y algunos sectores del centro y nororiente de la región andina, piedemonte llanero y litoral del Pacífico. Condiciones de pocas lluvias en la Amazonia.

El pronóstico para el día de hoy prevé lluvias en el litoral del Pacífico, zonas costeras del occidente de la región Caribe y algunos sectores del norte de la región Andina. Condiciones de pocas lluvias en la región oriental y sectores del centro y sur del área Andina.

IMAGEN SATELITAL

Canal Infrarrojo | 30 de octubre de 2016 | Hora 8:40 a. m. HLC



Consulte todos los días el pronóstico del tiempo y las alertas hidrometeorológicas vigentes del **IDEAM**, en un formato de calidad. Alrededor de las 7:30 a. m. está a disposición del público en www.ideam.gov.co.

Se puede ver también en dispositivos móviles **AQUÍ**





LO MÁS DESTACADO

LLUVIAS REGISTRADAS EN LAS ÚLTIMAS 24 HORAS

- En las últimas 24 horas las lluvias presentaron leve incremento, principalmente se concentraron en las regiones Pacífica y Andina. El mayor volumen se registró en el municipio de **Ciénaga (Magdalena)**, con **117.3 mm**.

ALERTA ROJA

- Por niveles altos en la cuenca del río Atrato, así como para las cuencas de los ríos San Juan de Atrato y Baudó.
- Por niveles altos de los ríos que drenan directamente al mar Pacífico en el Valle del Cauca.
- Por amenaza alta de deslizamientos de tierra detonados por lluvias, en sectores inestables o de alta pendiente, localizados en los municipios de Copacabana (Antioquia), Buenaventura (Valle del Cauca), Norcasia (Caldas) y Puerto Boyacá (Boyacá).

ALERTA NARANJA

- Por amenaza moderada de deslizamientos de tierra detonados por lluvias, en sectores inestables o de alta pendiente, localizados en algunos sectores de las regiones Andina, Caribe, Orinoquía y Pacífica.
- Por moderada posibilidad de incendios de la cobertura vegetal en algunos municipios de los departamentos de La Guajira, Magdalena, Sucre y Caquetá.

ALERTA AMARILLA

- Por pleamar y tiempo lluvioso en el Océano Pacífico colombiano.
- Por tiempo lluvioso en el Mar Caribe colombiano.
- Por probabilidad de incrementos importantes en los ríos del Urabá Antioqueño.
- Por creciente súbita en el río San Jorge.
- Por probabilidad de incrementos súbitos en el nivel de los ríos Carare y Opón.
- Por probabilidad de crecientes súbitas en los ríos de alta montaña en el departamento de Antioquia.

PRONÓSTICO CONDICIONES METEOROLÓGICAS ESPECIALES

ÁREA DEL VOLCÁN GALERAS

Para las horas de la mañana se estima tiempo seco. En la tarde y noche mayor nubosidad con precipitaciones entre ligeras y moderadas.

EL SERVICIO GEOLÓGICO COLOMBIANO reporta en nivel AMARILLO (III): CAMBIOS EN EL COMPORTAMIENTO DE LA ACTIVIDAD VOLCÁNICA. Lat: 1.55 Lon: -77.37

ELEVACIÓN (pies)	DIRECCIÓN	VELOCIDAD	
		NUDOS	Km/h
10,000	SURESTE	0 - 5	0 - 9
18,000	SURESTE	10 - 15	18 - 27
24,000	ESTE	5 - 10	9 - 18
30,000	NORESTE	20 - 25	36 - 45

ÁREA DEL VOLCÁN NEVADO DEL HUILA

En la mañana y hasta entrada la tarde se prevé tiempo seco, luego se estiman precipitaciones dispersas.

El SERVICIO GEOLÓGICO COLOMBIANO reporta en nivel AMARILLO (III): CAMBIOS EN EL COMPORTAMIENTO DE LA ACTIVIDAD VOLCÁNICA. Lat: 2.92 Lon: -76.05

ELEVACIÓN (pies)	DIRECCIÓN	VELOCIDAD	
		NUDOS	Km/h
10,000	SURESTE	0 - 5	0 - 9
18,000	SURESTE	10 - 15	18 - 27
24,000	ESTE	10 - 15	18 - 27
30,000	NORESTE	20 - 25	36 - 45

ÁREA DEL VOLCÁN CERRO MACHÍN

Se estima que durante gran parte de la jornada se presente tiempo seco, aunque al finalizar el día se incrementará la nubosidad.

El SERVICIO GEOLÓGICO COLOMBIANO reporta en nivel AMARILLO (III): CAMBIOS EN EL COMPORTAMIENTO DE LA ACTIVIDAD VOLCÁNICA. Lat: 4.80 Lon: -75.62

ELEVACIÓN (pies)	DIRECCIÓN	VELOCIDAD	
		NUDOS	Km/h
10,000	SUR	0 - 5	0 - 9
18,000	ESTE	5 - 10	9 - 18
24,000	ESTE	10 - 15	18 - 27
30,000	NORESTE	15 - 20	27 - 36

ÁREA DEL VOLCÁN NEVADO DEL RUIZ

Para las horas de la mañana se estima tiempo seco. En la tarde y noche mayor nubosidad con precipitaciones entre ligeras y moderadas.

El SERVICIO GEOLÓGICO COLOMBIANO reporta en nivel AMARILLO (III): CAMBIOS EN EL COMPORTAMIENTO DE LA ACTIVIDAD VOLCÁNICA. Lat: 4.89 Lon: -75.32

ELEVACIÓN (pies)	DIRECCIÓN	VELOCIDAD	
		NUDOS	Km/h
10,000	SUR	0 - 5	0 - 9
18,000	SURESTE	5 - 10	9 - 18
24,000	ESTE	10 - 15	18 - 27
30,000	NORESTE	10 - 15	18 - 27

ÁREA DEL COMPLEJO VOLCÁNICO CHILES-CERRO NEGRO DE

Se estima que durante gran parte de la jornada se presente tiempo seco, aunque al finalizar el día se incrementará la nubosidad.

El SERVICIO GEOLÓGICO COLOMBIANO reporta en nivel AMARILLO (III): CAMBIOS EN EL COMPORTAMIENTO DE LA ACTIVIDAD VOLCÁNICA. Lat: 0.81-Lon:77.93 Lat: 0.76 Lon:77.95

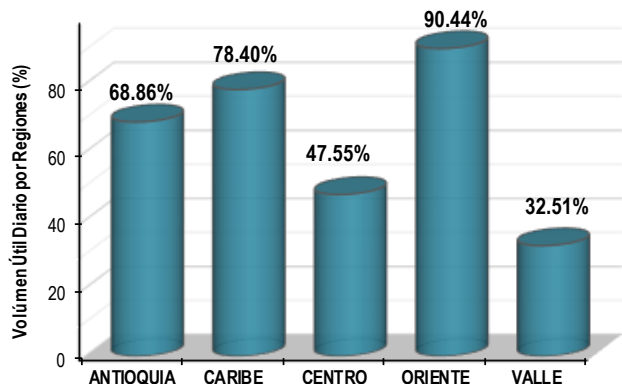
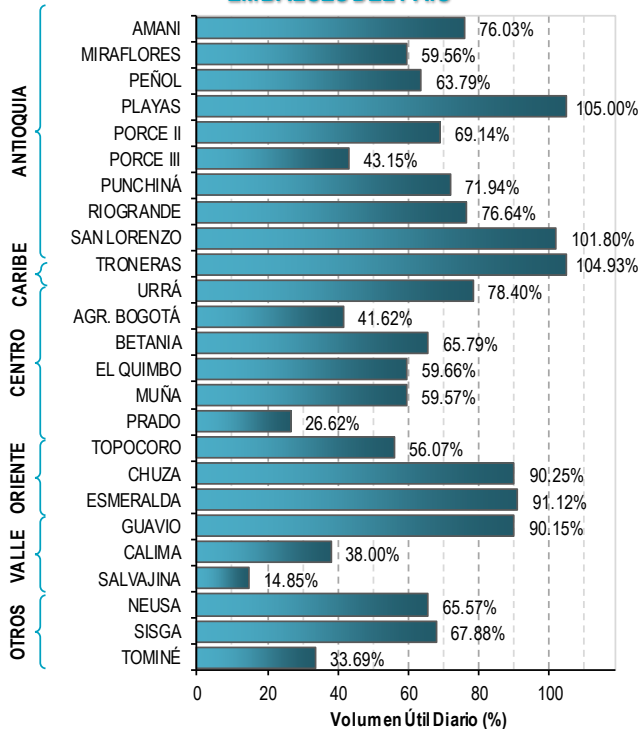
ELEVACIÓN (pies)	DIRECCIÓN	VELOCIDAD	
		NUDOS	Km/h
10,000	VARIABLE	0 - 5	0 - 9
18,000	SURESTE	5 - 10	9 - 18
24,000	VARIABLE	0 - 5	0 - 9
30,000	NORESTE	15 - 20	27 - 36

ESTADO DE LOS EMBALSES

A continuación se relaciona el volumen útil diario de los principales embalses del país (expresado en porcentaje), de acuerdo con la información reportada por XM S.A. E.S.P en la siguiente dirección electrónica:

<http://ido.xm.com.co/ido/SitePages/hidrologia.aspx?q=reservas>

VOLÚMEN ÚTIL DIARIO EN LOS PRINCIPALES EMBALSES DEL PAÍS



Para estar informado diariamente
de lo que pasa con el **pronóstico
del tiempo y las alertas.**

Síguenos en Twitter
@IDEAMColombia



PRECIPITACIONES

A continuación se relacionan los municipios donde en las últimas 24 horas se registraron precipitaciones iguales o superiores a 45.0 mm.

DEPARTAMENTO	MUNICIPIO
ANTIOQUIA	Turbo (56.0).
ATLANTICO	Ponedera (65.0), Sabanalarga (46.0).
BOLIVAR	María La Baja (52.3).
CAUCA	Timbiqui (65.0).
CORDOBA	Ayapel (61.0).
LA GUAJIRA	Riohacha (51.4).
MAGDALENA	Ciénaga (117.3).
META	Cumará (55.0), Villavicencio (48.0).
NORTE DE SANTANDER	Cucutilla (56.4).
TOLIMA	Ibagué (63.0).

Para estar informado diariamente de lo que pasa con el **pronóstico del tiempo y las alertas.**

Síguenos en Twitter
@IDEAMColombia



TEMPERATURAS MÁXIMAS

A continuación se relacionan los municipios donde en las últimas 24 horas se registraron temperaturas iguales o superiores a 35.0 °C.

DEPARTAMENTO	MUNICIPIO
CASANARE	Tauramena (35.4).
CESAR	Bosconia (35.0).
LA GUAJIRA	Maicao (36.0).
SANTANDER	Puerto Parra (36.0).



PRONÓSTICO METEOROLÓGICO



Domingo 30 y Lunes 31 de octubre de 2016

REGIÓN	PRONÓSTICO
SABANA DE BOGOTÁ	<p>DOMINGO. En horas de la mañana se espera cielo parcial a mayormente nublado con tiempo seco. En horas de la tarde se presentarán condiciones de cielo mayormente nubladas, con lluvias de variada intensidad en diversos sectores del área, las más importantes en el occidente y norte de la ciudad y la Sabana. En la noche aunque se mantienen la condiciones de cielo nublado, se estima que las lluvias sean de carácter ligero y las más persistentes en el nororiente del área.</p> <p>LUNES. Es previsto que durante la jornada las lluvias más intensas se presenten en horas de la tarde y la noche en diversos sectores de la ciudad y la Sabana; sin embargo, se prevé que las lluvias más intensas se presenten en el oriente y norte de la ciudad.</p>
CARIBE	<p>DOMINGO. Para las primeras horas de la mañana, se prevé mayormente nublado al occidente y centro de la región mientras que al oriente con cielo ligeramente nublado; lloviznas en sectores de Córdoba, Golfo de Urabá. En la tarde se estima abundante nubosidad con lluvias en diversos sectores de la región. Las lluvias se prevén en Magdalena, Atlántico, Córdoba centro y norte de Cesar, norte de Bolívar y en las estribaciones de La Sierra Nevada. En la noche las lluvias se localizarán especialmente en el sur de la región sobre sectores de Córdoba, Bolívar, Sucre; lluvias de menor intensidad en Cesar y al norte de Magdalena.</p> <p>LUNES. Es previsto que durante la jornada se registren condiciones de cielo mayormente nublado. Las lluvias más intensas se prevén en el sur de La guajira, centro y sur de Bolívar, sur de los departamentos de Córdoba y Sucre; lluvias en amplios sectores de Cesar, Magdalena y Atlántico. Éstas lluvias se iniciaran en la tarde y se extenderán hasta la noche, cuando es probable que se intensifiquen</p>
ARCHIPIÉLAGO DE SAN ANDRÉS, PROVIDENCIA Y SANTA CATALINA	<p>DOMINGO. Durante las horas de la mañana se estima cielo entre parcial y mayormente cubierto con predominio de tiempo seco. En la tarde se pronostica cielo entre parcialmente cubierto, con lloviznas en el área. En la noche nubosidad variable bajo tiempo seco.</p> <p>LUNES. Se prevé nubosidad variable con precipitaciones en horas de la tarde. El resto de la jornada con tiempo seco.</p>
MAR CARIBE	<p>DOMINGO. Se prevén condiciones mayormente cubiertas en el occidente y centro del área con lluvias más persistentes en el golfo de Urabá y a mar adentro con probabilidad de actividad eléctrica.</p> <p>LUNES. Se pronostican lluvias en sectores del centro y occidente del área, principalmente en las primeras horas de la jornada y luego por la noche. No se descartan tormentas eléctricas.</p>





PRONÓSTICO METEOROLÓGICO



Domingo 30 y Lunes 31 de octubre de 2016

REGIÓN	PRONÓSTICO
ANDINA	<p>DOMINGO. En las primeras horas de la mañana se estima cielo parcialmente cubierto con predominio de tiempo seco en la región. En la tarde se estiman precipitaciones entre ligeras y moderadas en zonas del centro y sur de Norte de Santander, Boyacá, oriente de Cundinamarca, suroccidente de Antioquia, Caldas, Quindío y en Valle. Posibilidad de tormentas eléctricas. Durante la noche las lluvias tienen probabilidad de intensificarse en Santander, occidente de Boyacá y persistirán en Antioquia y Cundinamarca. Probabilidad de precipitaciones en las montañas del Valle del Cauca.</p> <p>LUNES. Se prevén las lluvias más intensas en la tarde y noche, en zonas de Boyacá, Antioquia, Cundinamarca, eje Cafetero, Santander y en las montañas de Nariño; lluvias de menor intensidad en el norte de Tolima y Cauca.</p>
INSULAR PACÍFICA	<p>DOMINGO. En el Gorgona se prevén lluvias intermitentes en la jornada. En Malpelo con tiempo seco.</p> <p>LUNES. Se estima cielo parcial a mayormente cubierto con precipitaciones en la madrugada en Gorgona y luego tiempo seco. Para Malpelo nubosidad variable y condiciones secas.</p>
PACÍFICA	<p>DOMINGO. En horas de la mañana se mantendrá cielo entre parcial a mayormente cubierto con precipitaciones en el litoral de Chocó, Valle del Cauca y Cauca, y sectores de Nariño. En el resto de la región predominio de tiempo seco. En la tarde se estima ocurrencia de las lluvias en sectores de Valle del Cauca, occidente de Cauca, norte de Nariño; centro y sur del Chocó. Durante la noche las precipitaciones más intensas se concentrarán en el centro de la región en Valle y Cauca. Lloviznas o lluvias ligeras sobre sectores del litoral chocoano.</p> <p>LUNES. Condiciones lluviosas a lo largo del área durante la jornada, las de mayor intensidad en horas de la tarde y noche al sur de la región particularmente en Cauca y oriente de Nariño. No se descartan lluvias de menor intensidad al sur del Chocó.</p>
OCÉANO PACÍFICO	<p>DOMINGO. Se estiman precipitaciones dispersas en cercanías al área continental y a mar adentro. No se descarta actividad eléctrica.</p> <p>LUNES. Son previstas condiciones cubiertas con lluvias entre ligeras y moderadas, especialmente en zonas de costa de Chocó y Nariño.</p>





PRONÓSTICO METEOROLÓGICO



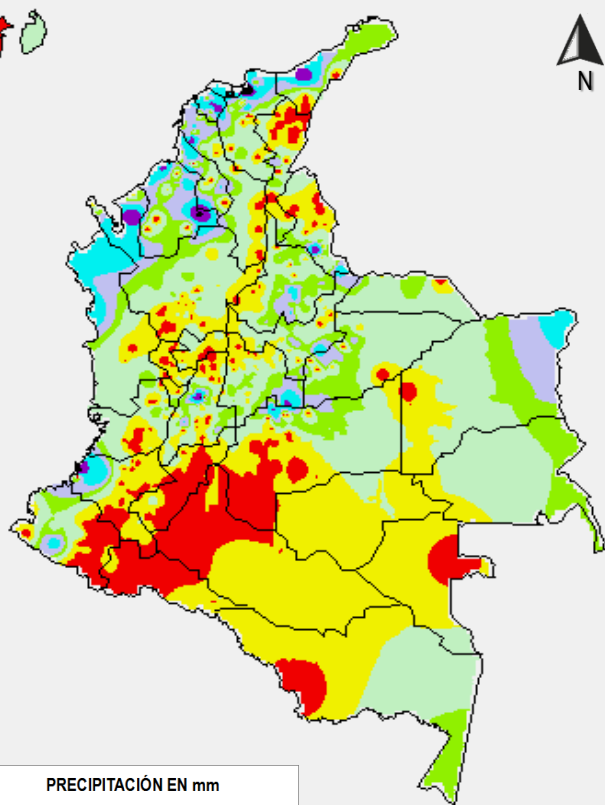
Domingo 30 y Lunes 31 de octubre de 2016

REGIÓN	PRONÓSTICO
ORINOQUIA	<p>DOMINGO. Para la jornada de la mañana se estima cielo parcialmente cubierto y predominio de tiempo seco en gran parte de la región; a mediados de la mañana, se prevé precipitaciones en el oriente de Vichada. Durante la tarde se prevén lloviznas en el piedemonte de Casanare y Arauca, al igual que en el oriente de Vichada. En la noche cielo parcialmente nublado con algunas lluvias dispersas en Vichada. El resto de la región con tiempo seco.</p> <p>LUNES. Son pronosticadas lluvias para las horas de la tarde en zonas del oriente de Meta, en sectores del Piedemonte y en el centro y norte de Vichada. Posibilidad de tormentas eléctricas.</p>
AMAZONIA	<p>DOMINGO. En horas de la mañana se prevé cielo parcialmente cubierto predominando las condiciones de tiempo seco, sin embargo, no se descarta la presencia de lluvias en el oriente de Amazonas y Guainía. En la tarde se esperan lluvias en diversos sectores de Amazonas, Guainía. Para la noche se espera ocurrencia de lluvias de carácter ligero en sectores de Amazonas y del Guainía. El resto de la región con tiempo seco.</p> <p>LUNES. Se estima nubosidad abundante con lluvias en varios sectores de la región las de mayor consideración en áreas de Amazonas, Vaupés, Putumayo y Guainía. Alta probabilidad de actividad eléctrica.</p>

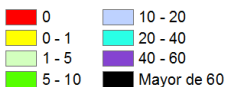


MAPAS DE PRECIPITACIÓN

Precipitación diaria: desde las 7:00 a. m. del día Sábado 29 de octubre hasta las 7:00 a. m. del día Domingo 30 de octubre de 2016.

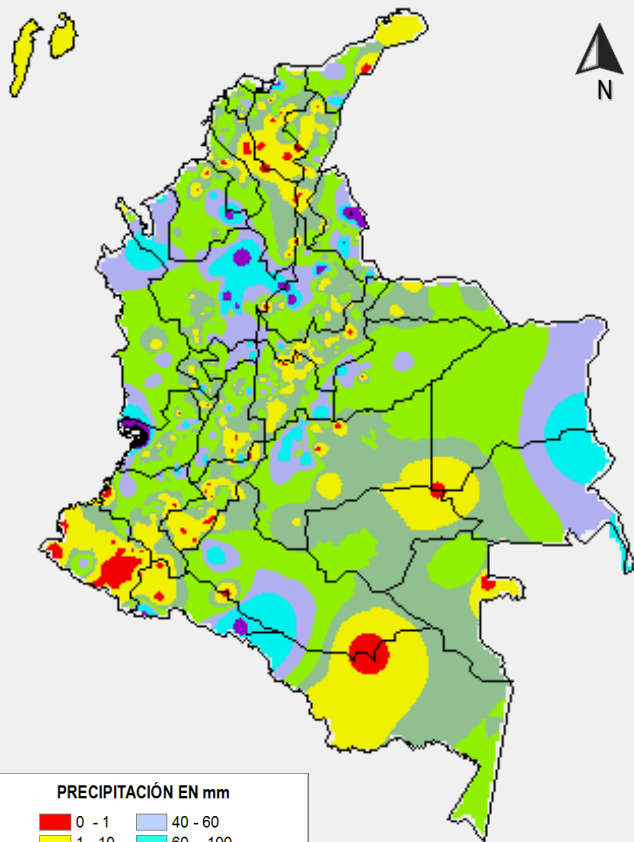


PRECIPITACIÓN EN mm

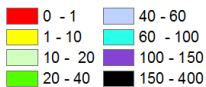


1 milímetro de precipitación equivale a 1 litro de lluvia por m²

Precipitación de los últimos 3 días: desde las 7:00 a. m. del día Jueves 27 de octubre hasta las 7:00 a. m. del día domingo 30 de octubre de 2016.



PRECIPITACIÓN EN mm



1 milímetro de precipitación equivale a 1 litro de lluvia por m²

ALERTAS VIGENTES E INFORMACIÓN ADICIONAL

Para mayor información sobre el pronóstico del estado del tiempo, informes técnicos diarios, comunicados especiales, mapas diarios de temperaturas máximas y mínimas e información diaria de precipitación se sugiere consultar los siguientes enlaces:

- [MAPA DIARIO DE TEMPERATURA MÁXIMA](#)
- [MAPA DIARIO DE TEMPERATURA MÍNIMA](#)
- [INFORMACIÓN DIARIA DE PRECIPITACIÓN Y TEMPERATURA DE LOS PRINCIPALES AEROPUERTOS DEL PAÍS](#)
- [MOAICO MAPAS DE PRECIPITACIÓN DIARIA EN MILÍMETROS](#)

ALERTAS POR NIVELES DE LOS RÍOS

REGIÓN CARIBE

SITIOS PARA LOS CUALES SE GENERA LA ALERTA

ALERTA ROJA

NIVELES ALTOS PARA LA CUENCA DEL RÍO ATRATO

Se mantiene esta alerta debido al ascenso moderado que se registró en el nivel del río Atrato a la altura de Quibdó, por lo que se espera que el tránsito de la onda creciente genere ascensos importantes hacia aguas abajo, especialmente en el municipio Vigía del Fuerte (Antioquia). Asimismo, se prevé nuevos ascensos en los niveles del río dado que se pronostica persistan las lluvias de variada intensidad durante los próximos días en la cuenca aportante. El IDEAM recomienda a las autoridades Locales y Regionales de Gestión del Riesgo y la ciudadanía en general, continúen atentos al comportamiento y variación de los niveles del río Atrato, especialmente en los municipios de Quibdó y Vigía del Fuerte (Antioquia), y hacia aguas abajo, teniendo en cuenta que los niveles se encuentran aún altos y afectando algunos sectores ribereños.

REGIÓN PACÍFICA

SITIOS PARA LOS CUALES SE GENERA LA ALERTA

ALERTA ROJA

NIVELES ALTOS PARA LAS CUENCAS DE LOS RÍOS SAN JUAN ATRATO Y BAUDO, Y RÍOS QUE DRENAN DIRECTAMENTE AL MAR PACÍFICO EN EL VALLE DEL CAUCA

Se mantiene la Alerta Roja para los ríos San Juan de Atrato y Baudó, debido a las afectaciones por inundaciones que se han presentado en los municipios de Condoto, Novita, Sipí, Istmina, Alto y Bajo Baudó. Dado el pronóstico de lluvias para la región durante los próximos días se prevé persistan las fluctuaciones moderadas en los niveles de estos ríos, con valores que oscilan en el rango de medios a altos respecto a los promedios históricos para la época. Igualmente, se estima que los ríos que drenan sus aguas al Océano Pacífico, tales como: Anchicayá, Naya, Cajambre, Dagua, Calima y Raposo, registren crecientes súbitas dadas las lluvias registradas en el occidente del Valle del Cauca.

ALERTAS POR NIVELES DE LOS RÍOS

REGIÓN CARIBE

SITIOS PARA LOS CUALES SE GENERA LA ALERTA

PROBABILIDAD INCREMENTOS IMPORTANTES EN LOS RÍOS DEL URABÁ ANTIOQUEÑO

Se mantiene esta alerta dadas las lluvias que se registraron y se pronostican sobre sectores de la región de Urabá, las cuales podrían generar incrementos importantes en los niveles de los ríos que desembocan en el Golfo de Urabá, tales como los ríos León, Chigorodó, Mulatos, Carepa, Apartadó, Vijagüal, Zungo, Riogrande, Guadualito, Currulao y Turbo. El IDEAM recomienda a la población en general estar atentos a las fluctuaciones en los niveles de los ríos, quebradas, caños y arroyos de la región.

CRECIENTE SÚBITA EN EL RÍO SAN JORGE

Se mantiene esta alerta debido a que se esta registrando una creciente súbita importante en el río San Jorge, a la altura de los municipios de Montelíbano y Puerto Córdoba en el departamento de Córdoba, que alcanza valores altos, como consecuencia del transito de la onda de creciente que se presento en el río San Pedro, afluente del río San Jorge en la parte alta, a la altura de Puerto Libertador. El IDEAM recomienda a las autoridades de Gestión del Riesgo, tanto, Locales como Regionales y a la población en general asentada en las riberas del río San Jorge, estén atentos al comportamiento de los niveles.

ALERTA AMARILLA

REGIÓN ANDINA

SITIOS PARA LOS CUALES SE GENERA LA ALERTA

INCREMENTO SÚBITO EN EL NIVEL DE LOS RIOS CARARE Y OPON

Se baja a alerta Amarilla para los ríos Carare y Opón, dado que continúan altos los niveles de estos ríos. El IDEAM mantiene la recomendación para que autoridades locales y regionales de Gestión del Riesgo y pobladores ribereños mantengan atento seguimiento al comportamiento de los niveles de estos ríos y tomen las medidas preventivas necesarias ante los impactos que puedan ocasionar los ascensos.

PROBABILIDAD DE CRECIENTES SÚBITAS EN LOS RÍOS DE ALTA MONTAÑA DEL DEPARTAMENTO DE ANTIOQUIA

Se baja a Alerta Amarilla por disminución de las lluvias e el departamento de Antioquía, las cuales se prevé generen incrementos súbitos en ríos de alta pendiente, en especial los ríos Tarazá, Volcán, San José, Tenche, El Bagre y Nechí, y sus principales afluentes. El IDEAM recomienda las autoridades locales y a la población en general estar atentos ante la probabilidad de ocurrencia de crecientes súbitas en ríos de alta pendiente del departamento de Antioquia.

ALERTA AMARILLA

ALERTAS POR AMENAZAS DE INCENDIOS DE LA COBERTURA VEGETAL

ALERTA ROJA:

Amenaza Alta o muy alta de ocurrencia de incendios de la cobertura vegetal en zonas de bosques, cultivos y pastos, localizados en los siguientes municipios y sectores aledaños:

ALERTA NARANJA:

Amenaza moderada de ocurrencia de incendios de la cobertura vegetal en zonas de bosques, cultivos y pastos, localizados en los siguientes municipios y sectores aledaños:

REGIÓN CARIBE	
ALERTA NARANJA	SITIOS PARA LOS CUALES SE GENERA LA ALERTA
	LA GUAJIRA: Barrancas y Hato Nuevo. MAGDALENA: Plato. SUCRE: Chalán y Colosó

REGIÓN AMAZONIA	
ALERTA NARANJA	SITIOS PARA LOS CUALES SE GENERA LA ALERTA
	CAQUETÁ: Solano

ALERTAS POR AMENAZAS DE DESLIZAMIENTO

ALERTA ROJA:

Amenaza alta a muy alta por deslizamientos de tierra detonados por lluvias, localizados en los siguientes municipios:

ALERTA NARANJA:

Amenaza moderada por deslizamientos de tierra detonados por lluvias, localizados en los siguientes municipios:

REGIÓN CARIBE

**ALERTA
NARANJA****SITIOS PARA LOS CUALES SE GENERA LA ALERTA**

MAGDALENA: Ciénaga, Santa Marta (Distrito Turístico Cultural y Zona Bananera.

REGIÓN ANDINA

**ALERTA
ROJA****SITIOS PARA LOS CUALES SE GENERA LA ALERTA**

ANTIOQUIA: Copacabana.

BOYACÁ: Puerto Boyacá.

CALDAS: Norcasia.

REGIÓN ANDINA

**ALERTA
NARANJA****SITIOS PARA LOS CUALES SE GENERA LA ALERTA**

ANTIOQUIA: Alejandría, Anorí, Carmen de Viboral, Cocorná, Concepción, Granada, San Francisco, San Luis, San Roque, Sonsón y Zaragoza.

CALDAS: Samaná.

NORTE DE SANTANDER: Salazar, Sardinata y Tibú.

QUINDIO: Génova

SANTANDER: Encino, Lebrija, Simacota y Puerto Parra

TOLIMA: Alpujarra

REGIÓN ORINOQUIA

**ALERTA
NARANJA****SITIOS PARA LOS CUALES SE GENERA LA ALERTA**

CASANARE: Aguazul, Chámeza y Tauramena.

META: Villavicencio

ALERTAS POR AMENAZAS DE DESLIZAMIENTO

ALERTA ROJA:

Amenaza alta a muy alta por deslizamientos de tierra detonados por lluvias, localizados en los siguientes municipios:

ALERTA NARANJA:

Amenaza moderada por deslizamientos de tierra detonados por lluvias, localizados en los siguientes municipios:

REGIÓN PACÍFICA

ALERTA ROJA**SITIOS PARA LOS CUALES SE GENERA LA ALERTA**

VALLE DEL CAUCA: Buenaventura.

REGIÓN PACÍFICA

ALERTA NARANJA**SITIOS PARA LOS CUALES SE GENERA LA ALERTA**

CAUCA: Balboa, El Tambo, López y Timbiquí.

CHOCÓ: Atrato (Yuto), Bagadó, Cértegui, Condoto, El Litoral del San Juan (Docordó), Istmina, Lloró, Medio Baudó (Boca de Pepé), Medio San Juan (Andagoya), Nóvita, Río Iró (Santa Rita) y Tadó.

NARIÑO: Barbacoas y Ricaurte.

VALLE DEL CAUCA: Bugalagrande, Caicedonia, Calima (El Darién), Sevilla y Tuluá.

ALERTAS POR AMENAZAS DE DESLIZAMIENTO

ALERTA ROJA:

Amenaza alta a muy alta por deslizamientos de tierra detonados por lluvias, localizados en los siguientes municipios:

ALERTA NARANJA:

Amenaza moderada por deslizamientos de tierra detonados por lluvias, localizados en los siguientes municipios:

SECTORES VIALES IDENTIFICADOS CON POTENCIALIDAD DE DESLIZAMIENTOS, LOS CUALES GENERAN ALERTAS	
DEPARTAMENTO	SECTOR VIAL
MAGDALENA	Santa Marta - Río Palomino
ANTIOQUIA	Santuario - Cruce Ruta 45 (Caño Alegre) Medellín - Hoyo Rico
BOYACÀ	Santuario - Cruce Ruta 45 (Caño Alegre)
NARIÑO	Junín – Túquerres Tumaco - Junín
VALLE DEL CAUCA	Intersección Sena - Intersección Citronela Buenaventura - Cruce Ruta 40 (Loboguerrero)

ALERTAS METEOMARINA

MAR CARIBE

SITIOS PARA LOS CUALES SE GENERA LA ALERTA

ALERTA AMARILLA

POR TIEMPO LLUVIOSO

Condiciones lluviosas en el centro y principalmente, al occidente del mar Caribe colombiano. Se estima que las lluvias sean entre moderadas y fuertes. Por lo que se recomienda a pescadores y usuarios de embarcaciones de poco calado consultar con las Capitanías de puerto para monitorear la evolución del fenómeno.

OCÉANO PACIFICO

SITIOS PARA LOS CUALES SE GENERA LA ALERTA

ALERTA AMARILLA

POR PLEAMAR

Hasta el próximo 4 de noviembre, para el litoral Pacífico colombiano, se espera una de las pleamares significativas del mes. Por lo anterior, se recomienda a los habitantes costeros a estar atentos a la evolución de dicho fenómeno.

OCÉANO PACIFICO

SITIOS PARA LOS CUALES SE GENERA LA ALERTA

ALERTA AMARILLA

POR TIEMPO LLUVIOSO

Persistirán lluvias entre moderadas y fuertes, incluso con actividad eléctrica a lo largo del océano Pacífico nacional, se estima las de mayor intensidad en el centro y norte del área y mar adentro principalmente en horas de la noche. Por lo que se recomienda a pescadores y usuarios de embarcaciones de poco calado consultar con las Capitanías de puerto para monitorear la evolución del fenómeno.

°C: grados Celsius

m: metros

mm: milímetros

msnm: metros sobre nivel del mar

Km/h: kilómetros por hora

HLC: hora local colombiana

GOES: Geostationary Operational Environmental Satellites (Satélite Geoestacionario Operacional Ambiental).

GOES-13 es el designado GOES-Este, localizado en 75° W sobre el ecuador geográfico.

PNN: Parque Nacional Natural

SFF: Santuario de Fauna y Flora



ALERTA ROJA. PARA TOMAR ACCIÓN Advierte a los sistemas de prevención y atención de desastres sobre la amenaza que puede ocasionar un fenómeno con efectos adversos sobre la población, el cual requiere la atención inmediata por parte de la población y de los cuerpos de atención y socorro. Se emite una alerta sólo cuando la identificación de un evento extraordinario indique la probabilidad de amenaza inminente y cuando la gravedad del fenómeno implique la movilización de personas y equipos, interrumpiendo el normal desarrollo de sus actividades cotidianas.



ALERTA NARANJA. PARA PREPARARSE Indica la presencia de un fenómeno. No implica amenaza inmediata y como tanto es catalogado como un mensaje para informarse y prepararse. El aviso implica vigilancia continua ya que las condiciones son propicias para el desarrollo de un fenómeno, sin que se requiera permanecer alerta.



ALERTA AMARILLA. PARA INFORMARSE Es un mensaje oficial por el cual se difunde información. Por lo regular se refiere a eventos observados, reportados o registrados y puede contener algunos elementos de pronóstico a manera de orientación. Por sus características pretéritas y futuras difiere del aviso y de la alerta, y por lo general no está encaminado a alertar sino a informar.

CONDICIONES NORMALES Indica que no existe ninguna clase de alerta para la región o zona mencionada.

OMAR FRANCO | Director General

CHRISTIAN EUSCÁTEGUI | Jefe Oficina del Servicio de Pronósticos y Alertas

Profesionales de Turno:

Henry ROMERO, Sonia BERMÚDEZ, Mirovan SVERKO, María Inés CUBILLOS y David CORTÉS.

<http://www.ideam.gov.co>

Correos electrónicos: servicio@ideam.gov.co, alertas@ideam.gov.co

Calle 25D # 96B - 70, Piso 3. Bogotá, D.C., Colombia.

Teléfono: 3075625 Ext. 1334-1336.

Síganos en:

